

感覚検査

〔方法〕：NRS (Numerical rating scale) を用いて評価する。

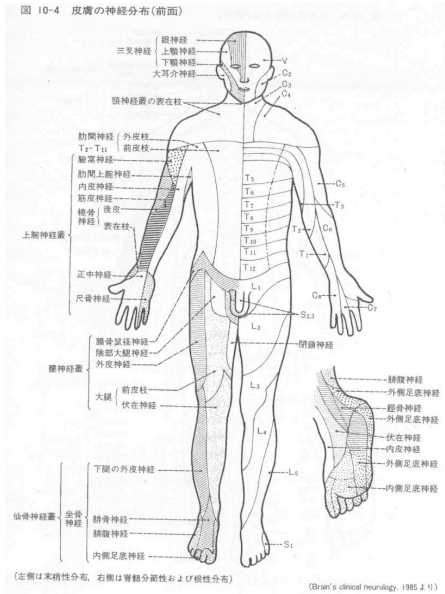
鈍麻：軽度 (9, 8, 7)、中等度 (6, 5, 4)、重度 (3, 2, 1)、脱出 (0) として判定

①表在感覚

触覚：非麻痺側の感覚を10とした場合の麻痺側の感覚を答えてもらう。

筆を使用して非麻痺側を触れた直後に麻痺側の対称部位を触れ、感覚を答えてもらう。

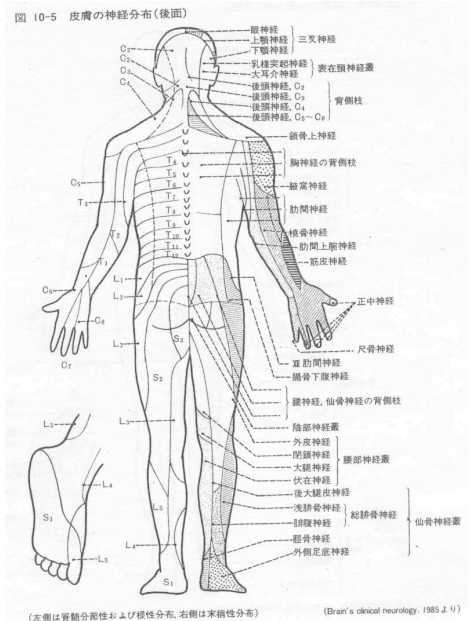
顔面		体幹	
顔面上部	／ 10	体幹上部	／ 10
顔面中部	／ 10	体幹中部	／ 10
顔面下部	／ 10	体幹下部	／ 10
頸部	／ 10		
上肢		下肢	
手掌	／ 10	大腿内側	／ 10
手背	／ 10	大腿外側	／ 10
前腕内側	／ 10	下腿内側	／ 10
前腕外側	／ 10	下腿外側	／ 10
上腕内側	／ 10	足背	／ 10
上腕外側	／ 10	足底	／ 10



痛覚：非麻痺側の感覚を10とした場合の麻痺側の感覚を答えてもらう。

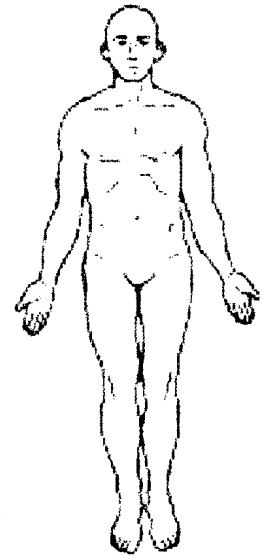
ピン車を使用し、非麻痺側を触れた直後に麻痺側の対称部位を触れ、感覚を答えてもらう。

顔面		体幹	
顔面上部	／ 10	体幹上部	／ 10
顔面中部	／ 10	体幹中部	／ 10
顔面下部	／ 10	体幹下部	／ 10
頸部	／ 10		
上肢		下肢	
手掌	／ 10	大腿内側	／ 10
手背	／ 10	大腿外側	／ 10
前腕内側	／ 10	下腿内側	／ 10
前腕外側	／ 10	下腿外側	／ 10
上腕内側	／ 10	足背	／ 10
上腕外側	／ 10	足底	／ 10



温度覚：温水（40～45℃）と冷水（10℃）を入れた試験管を皮膚に3秒くらい密着させる。
左右対象に刺激し、「温かい」か「冷たい」かを答えてもらう。

顔面		体幹	
顔面上部	／ 10	体幹上部	／ 10
顔面中部	／ 10	体幹中部	／ 10
顔面下部	／ 10	体幹下部	／ 10
頸部	／ 10		
上肢		下肢	
手掌	／ 10	大腿内側	／ 10
手背	／ 10	大腿外側	／ 10
前腕内側	／ 10	下腿内側	／ 10
前腕外側	／ 10	下腿外側	／ 10
上腕内側	／ 10	足背	／ 10
上腕外側	／ 10	足底	／ 10



②深部感覚

1) 関節覚

運動覚：閉眼にて麻痺側的手指（示指）および足趾（母趾）を他動的に5回屈伸し、運動方向を答えてもらう。

* 中枢疾患では手指や足趾から侵されやすいため、手指や足趾を評価する

手指	／ 5
足趾	／ 5

位置覚（他動運動感覚）：閉眼にて麻痺側上肢および下肢を他動的に5回動かして非麻痺側で真似してもらう。上肢は肩関節、肘関節、手関節を同時に、下肢は股関節、膝関節、足関節を同時に動かす。正しい位置が何回取れたかを調べる。

上肢	／ 5
下肢	／ 5

2) 足底感覚（圧覚）：閉眼にて足底の内側（縦）、外側（縦）、前部（横）、後部（横）の4箇所に角度計の端をあて、それがどこに当たっているかを答えてもらう。

正誤を調べる。患者に足底部が見えないように注意する。

非麻痺側	／ 4
麻痺側	／ 4

③複合感覚

2点識別知覚: コンパスやノギスを用いて、皮膚上の2点を同時に触れたり、1点を触れたりする。

2点で触れたと感じたときは「2」、1点で触れたと感じたときは「1」と答えてもらう。

初めは開眼、次に閉眼にて行ない、2点間の最小距離を測る。

	測定値 (mm)	正常値 (mm)
口 唇		2～3
指 尖		3～6
手掌		15～60
手背		30
脛骨面		40
足 底		15～20
足 背		30
背 部		40～50